

Gehäusequerschnitt (BxH) 60 x 79 mm

integrierte Befestigungs-Nut

NEU: Hocheffiziente LED light engines der 4. Generation mit bis zu 30% Energieersparnis gegenüber den Vorgängern

Produktvorteile

- Langlebige, nahezu wartungsfreie Leuchte: LED-Lebensdauer bis zu 60.000h (L80/B10)
- Hohe Energieeffizienz, bis zu 25% mehr Licht bei weniger als einem Drittel des Energieverbrauch im Vergleich zu Leuchtstofflampen-Leuchten
- Glatte, leicht zu reinigende, geschlossene Konstruktion
- Anschlußfertig für Netzspannung, kein störendes separates Netzteil

Produktbeschreibung

- kompaktes und robustes Leuchtengehäuse aus selbsttragendem Aluminiumprofil für optimale Wärmeabfuhr, natur-eloxiert
- integrierte Befestigungs-Nut 10mm (systemseitiges Befestigungsmaterial nicht im Lieferumfang)
- Netzanschluß über 3m flexible Anschlussleitung H03VV-F 3G0,75 qmm mit Winkel-Schuko Stecker 10/16 A 250V, geeignet für deutsches und französisches Erdungssystem oder auf Wunsch kaskadierbar mit WIELAND-Steckersystem GST 18i3 (1 x Eingangsbuchse, 1 x Ausgangsbuchse)
- integrierter EIN/AUS-Schalter vorne rechts (*wahlweise auch ohne Schalter*)
- guter Blendschutz durch Mikroprismenscheibe plus zusätzliche Diffusorfolie (wendbar - bifunktional für 2 unterschiedliche Diffusionsgrade)
- Profilabschlußkappen aus Stahlblech schwarz oder wahlweise silber lackiert
- kompl. mit LED light-engines der neuesten Generation mit guter Farbwiedergabe
- extrem verlustarmer integrierter elektronischer LED-Konverter.
- hohe Lichtausbeute durch hochglänzend elox. Reflektoren

Technische Daten

Schutzart:	IP 20
Schutzklasse:	I
Anschlussspannung:	220-240V, 0/50...60Hz
Lichtfarbe:	neutralweiß 4000 oder 5000K (840/850), auf wunsch kaltweiß 6500K (865)
Farbwiedergabe (CRI):	1B (R _a > 80)

Typenübersicht Standardmodelle, nicht dimmbar

Type	einsatzbar	LED Leistung ca.	Länge [mm] ca.	Stromaufnahme ca.	Stand-by
LED-SAL 10	seitlich, zentral	8W	300	10,5W (0,05A@ 230V)	0W
LED-SAL 20	seitlich, zentral	14W	585	18,5W (0,08A@ 230V)	0W
LED-SAL 30	zentral	21W	870	23W (0,1A@ 230V)	0W
LED-SAL 40	zentral	28W	1150	30W (0,13A@ 230V)	0W
LED-SAL 50	zentral	35W	1435	39W (0,17A@ 230V)	0W
LED-SAL 60	zentral	42W	1735	46W (0,2A@ 230V)	0W

- **Alle Modelle (außer LED-SAL 10) auch stufenlos dimmbar lieferbar – Bedienung per integriertem Multifunktionstaster (ON/OFF/DIM) - Details siehe nächste Seite**
- **Wahlweise auch mit LED-Modulen anderer Lichtfarbe lieferbar: neutralweiß 5000K (850) oder kaltweiß 6500K (865)**

DATENBLATT LED-SYSTEMARBEITSPLATZLEUCHTEN

Seite 2

Dimmbare Modelle

stufenlos dimmbar von 1 – 100% – Bedienung per integriertem Multifunktions-taster im Gehäuse vorne rechts

- Durch den Multifunktions-Taster im Leuchtengehäuse kann die Leuchte geschaltet und gedimmt werden.
- **Kurzer Tastendruck** (< 0,5 s) schaltet die Leuchte ein oder aus.
- **Langer Tastendruck** (> 0,5 s) dimmt auf/ab (bei jedem Tastendruck wechselt die Dimmrichtung).

Der Dimm-Konverter hat wahlweise zwei Betriebsarten:

- MODUS 1: Der Einschaltwert ist immer der letzte Dimmwert vor dem Ausschalten (oder z.B. nach Stromausfall). Dies ist die werksseitige Standardeinstellung.
- MODUS 2: Der Einschaltwert ist der durch Taster-Doppelklick (bei eingeschalteter Lampe) gespeicherte Wert → (2x drücken innerhalb von 0,4 s).
Dieser Referenzwert kann jederzeit durch langen Tastendruck manuell übersteuert werden.
Löschen des Referenzwertes durch Taster-Doppelklick bei ausgeschalteter Lampe, dadurch Rückkehr zu MODUS 1.

Typenübersicht dimmbare Modelle / High-Efficiency Versionen

Gleiche Beleuchtungsstärken wie nicht dimmbare Standardmodelle

Type	einsatzbar	LED Leistung ca.	Länge [mm] ca.	Stromaufnahme ca.	Stand-by
LED-SAL 20D	seitlich, zentral	14W	585	23W (0,1A@ 230V)	< 0,15W
LED-SAL 30D	zentral	21W	870	25W (0,11A@ 230V)	< 0,25W
LED-SAL 40D	zentral	28W	1150	33W (0,14A@ 230V)	< 0,25W
LED-SAL 50D	zentral	35W	1435	40W (0,17A@ 230V)	< 0,25W
LED-SAL 60D	zentral	42W	1735	47W (0,20A@ 230V)	< 0,25W

Typenübersicht dimmbare Modelle / High-Power Versionen

Ca. 15% höhere Beleuchtungsstärke, ideal bei höheren Aufhängehöhen oder hohem Lichtbedarf

Type	einsatzbar	LED Leistung ca.	Länge [mm] ca.	Stromaufnahme ca.	Stand-by
LED-SAL 24D	seitlich, zentral	16W	585	24W (0,1A@ 230V)	< 0,15W
LED-SAL 36D	zentral	24W	870	28W (0,12A@ 230V)	< 0,25W
LED-SAL 48D	zentral	36W	1150	41W (0,18A@ 230V)	< 0,25W

größere Längen auf Anfrage

Lichtströme und Effizienz (gültig für Standard und DIM/High-Efficiency, Lichtfarbe 5000K)

Type	LED Leistung (typisch)	Gesamtlichtstrom auf LED-Ebene (typ.)	Effizienz auf LED-Ebene
LED-SAL 10	8,0W	1370 lm	171 lm/W
LED-SAL 20	13,6W	2470 lm	181 lm/W
LED-SAL 30	20,4W	3700 lm	181 lm/W
LED-SAL 40	27,2W	4930 lm	181 lm/W
LED-SAL 50	34,0W	6165 lm	181 lm/W
LED-SAL 60	40,8W	7400 lm	181 lm/W

Alle optischen und elektrischen Daten +/- 10% Serienstreuung

DATENBLATT LED-SYSTEMARBEITSPLATZLEUCHTEN

Seite 3

Blendungsbewertung nach UGR für LED SAL 30											
ρ Decke		70	70	50	50	30	70	70	50	50	30
ρ Wände		50	30	50	30	30	50	30	50	30	30
ρ Boden		20	20	20	20	20	20	20	20	20	20
Raumgröße X Y		Blickrichtung quer zur Lampenachse					Blickrichtung längs zur Lampenachse				
2H	2H	19.5	20.6	19.8	20.8	21.0	20.4	21.4	20.7	21.7	21.9
	3H	20.3	21.3	20.6	21.5	21.8	21.1	22.1	21.5	22.4	22.6
	4H	20.7	21.6	21.1	21.9	22.2	21.5	22.5	21.9	22.7	23.0
	6H	21.1	21.9	21.4	22.2	22.5	22.0	22.8	22.3	23.1	23.4
	8H	21.2	22.0	21.6	22.3	22.6	22.1	23.0	22.5	23.3	23.6
	12H	21.3	22.1	21.7	22.4	22.7	22.3	23.1	22.7	23.4	23.7
4H	2H	19.9	20.8	20.3	21.1	21.4	20.6	21.6	21.0	21.8	22.1
	3H	21.0	21.7	21.3	22.1	22.4	21.6	22.4	22.0	22.7	23.0
	4H	21.5	22.2	21.9	22.6	22.9	22.1	22.8	22.5	23.2	23.5
	6H	22.0	22.6	22.5	23.0	23.4	22.7	23.3	23.1	23.7	24.0
	8H	22.2	22.8	22.7	23.2	23.6	23.0	23.5	23.4	23.9	24.3
	12H	22.4	22.9	22.8	23.3	23.7	23.2	23.6	23.6	24.0	24.5
8H	4H	21.8	22.3	22.2	22.7	23.1	22.3	22.9	22.8	23.3	23.7
	6H	22.5	22.9	22.9	23.3	23.8	23.0	23.4	23.5	23.9	24.3
	8H	22.7	23.1	23.2	23.6	24.0	23.3	23.7	23.8	24.2	24.6
	12H	23.0	23.3	23.4	23.7	24.2	23.6	23.9	24.1	24.4	24.9
12H	4H	21.8	22.3	22.2	22.7	23.1	22.4	22.8	22.8	23.2	23.7
	6H	22.5	22.9	23.0	23.3	23.8	23.1	23.4	23.5	23.9	24.4
	8H	22.8	23.2	23.3	23.6	24.1	23.4	23.7	23.9	24.2	24.7

Obige Tabelle ist nicht gültig für die dimmbaren High-Power Modelle.

Befestigungszubehör für Nut 10 - alle Modelle

- Befestigungsset für zentrale Anbauleuchten (Quertraverse oder 2 Ausleger)



(2xHalteblech elox. + leuchtenseitiges Befestigungsmaterial)

- Schwenkbügelset f. Anbauleuchten, silber lack. (inkl. leuchtenseitigem Befestigungsmaterial)



- L-Winkel für Seitenleuchten, silber lack. (inkl. leuchtenseitigem Befestigungsmaterial)



HINWEIS: systemseitiges Befestigungsmaterial jeweils nicht im Lieferumfang

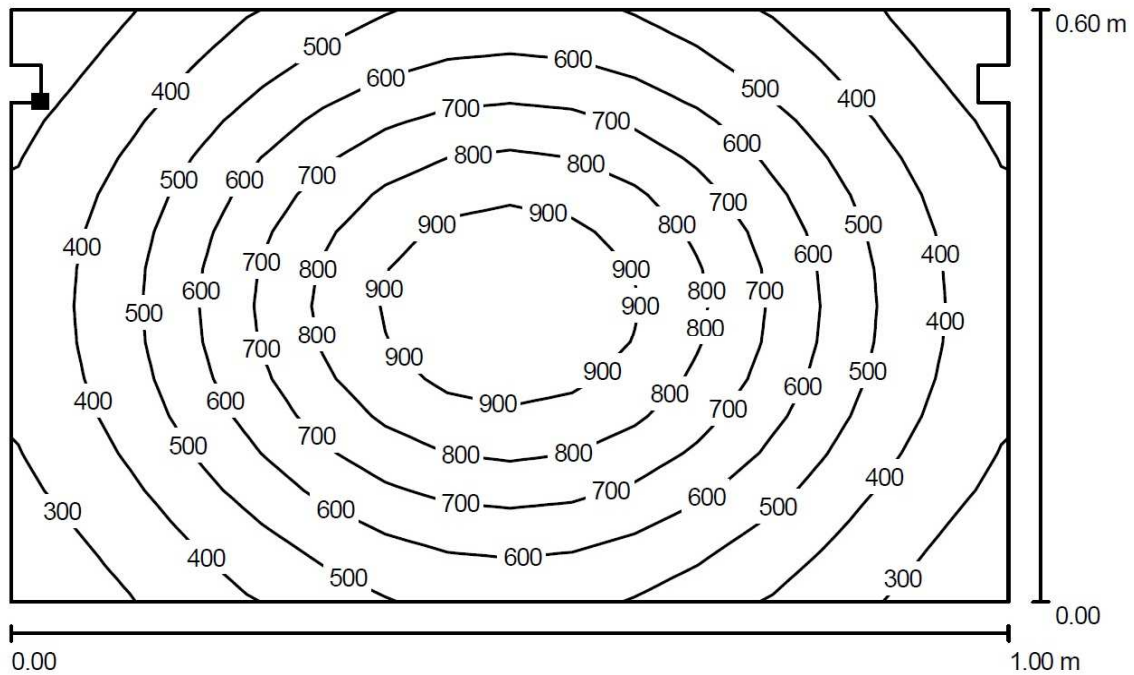
DATENBLATT LED-SYSTEMARBEITSPLATZLEUCHTEN

Seite 4

Typische Beleuchtungsstärken für Standardmodelle und dimmbare High-Efficiency Modelle:
(tatsächliche Werte abhängig z.B. von Raumparametern, Farbe und Material der Tischplatte, Arbeitsplatzaufbau etc.)

LED-SAL 10 - Meßabstand 75 cm / Isolinien (E)

Werte in Lux



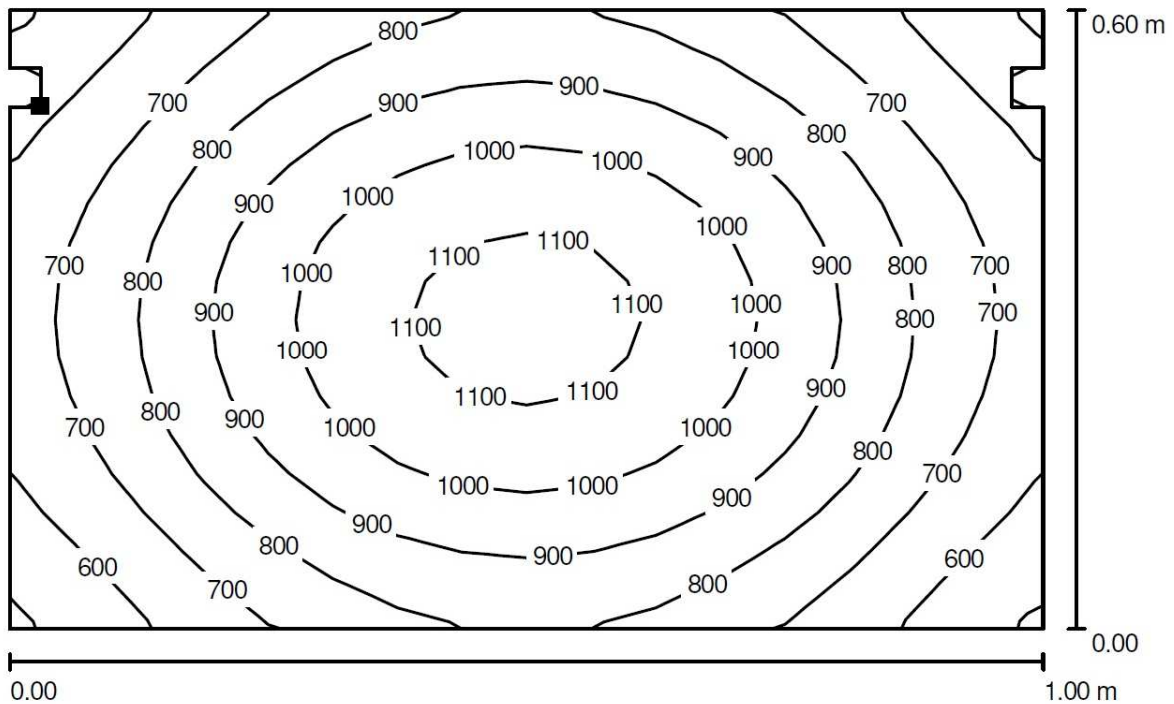
E_m [lx]
571

E_{min} [lx]
228

E_{max} [lx]
1002

LED - SAL 20 - Meßabstand 100 cm / Isolinien (E)

Werte in Lux



E_m [lx]
840

E_{min} [lx]
498

E_{max} [lx]
1147

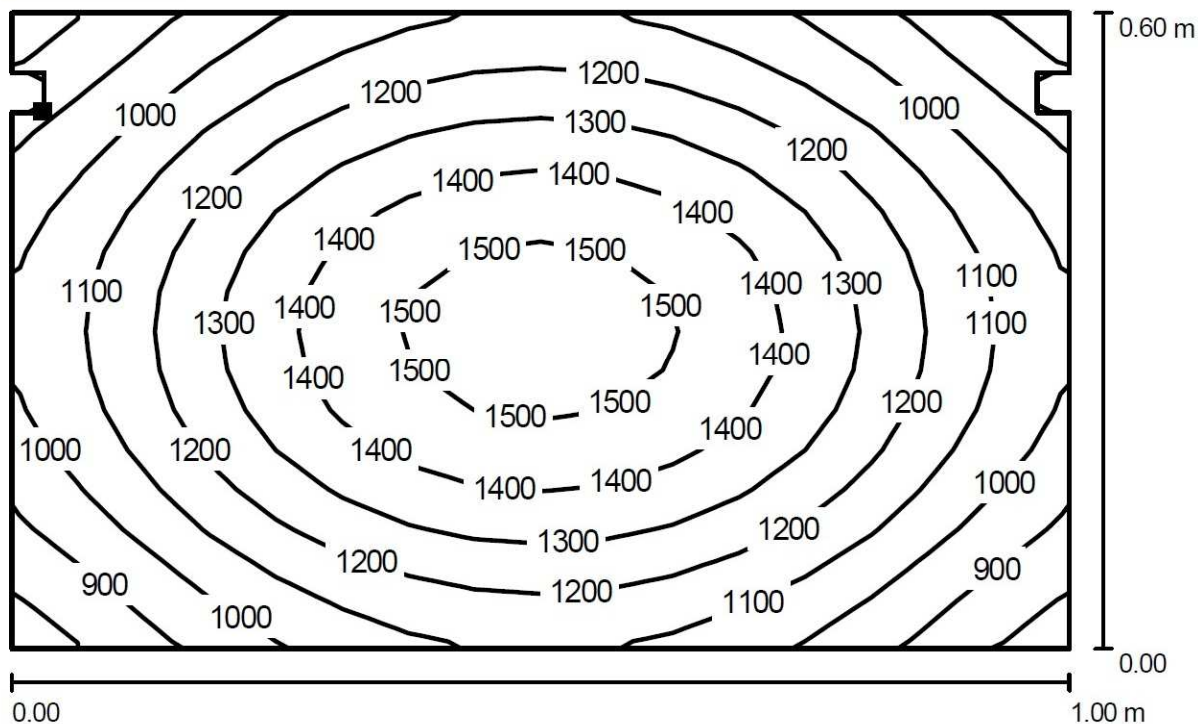
Werte für LED-SAL 24D x 1,15

DATENBLATT LED-SYSTEMARBEITSPLATZLEUCHTEN

Seite 5

LED-SAL 30 - Meßabstand 100 cm / Isolinien (E)

Werte in Lux



E_m [lx]
1194

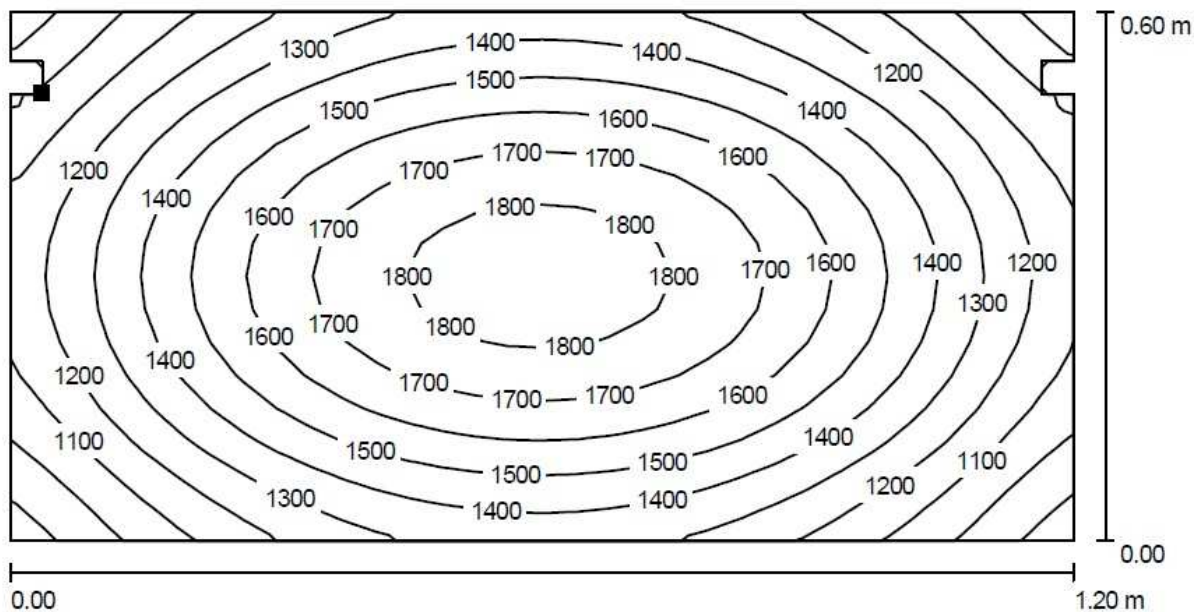
E_{min} [lx]
758

E_{max} [lx]
1562

Werte für LED-SAL 36D x 1,15

LED-SAL 40 - Meßabstand 100 cm / Isolinien (E)

Werte in Lux



E_m [lx]
1420

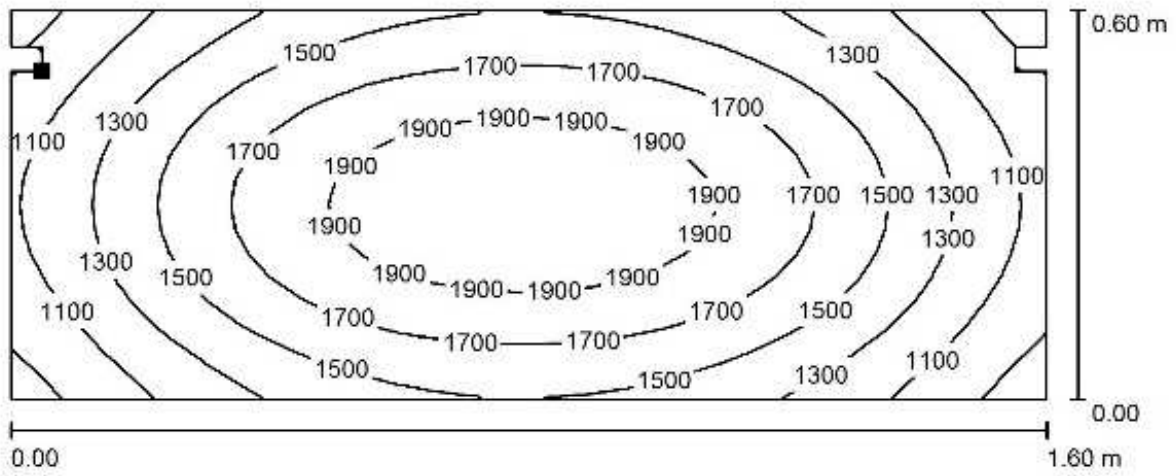
E_{min} [lx]
852

E_{max} [lx]
1862

Werte für LED-SAL 48D x 1,15

LED-SAL 50 – Meßabstand 100 cm / Isolinien (E)

Werte in Lux



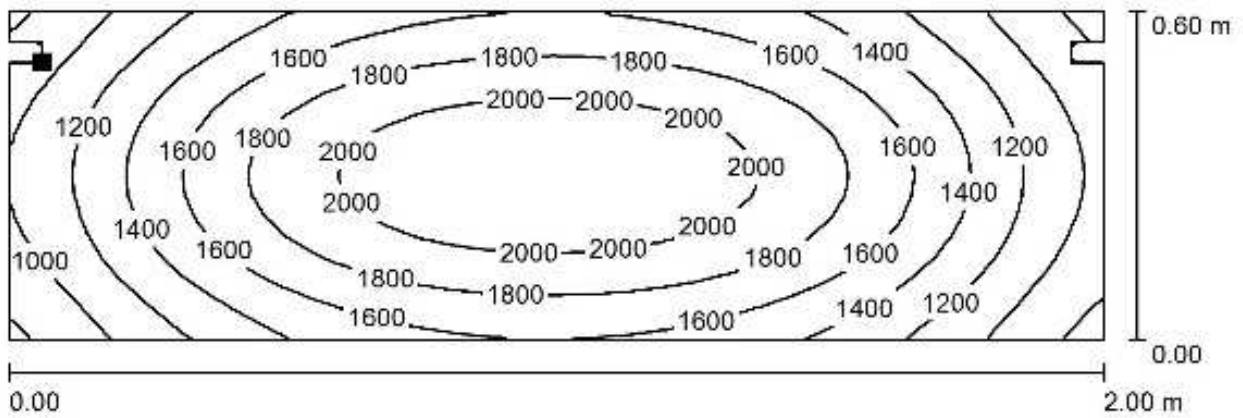
E_m [lx]
1517

E_{min} [lx]
799

E_{max} [lx]
2061

LED-SAL 60 – Meßabstand 100 cm / Isolinien (E)

Werte in Lux



E_m [lx]
1575

E_{min} [lx]
737

E_{max} [lx]
2180